

## Le JARDIN des Trembles inauguré !



Inspiré par le panorama du Val de Saône, réalisé pour le bien-être de tous, petits et grands, le Jardin des Trembles ouvre 5 000 m<sup>2</sup> d'aménagements dédiés à la vie, la respiration, la détente et la sérénité du quartier.

Par un magnifique après-midi d'automne, en présence des enfants de l'école Laborde et des partenaires de cette réalisation essentielle à la

qualité de vie du quartier, Bernard Bochar, Maire de Lyon 9<sup>ème</sup>, Michel le Faou, Vice-président de la Métropole de Lyon en charge de l'urbanisme, de l'habitat et du cadre de vie, Alain Giordano, Adjoint au maire de Lyon en charge des espaces verts et Vincent Malfère, Directeur général du groupe SERL ont officiellement inauguré le Jardin des Trembles.

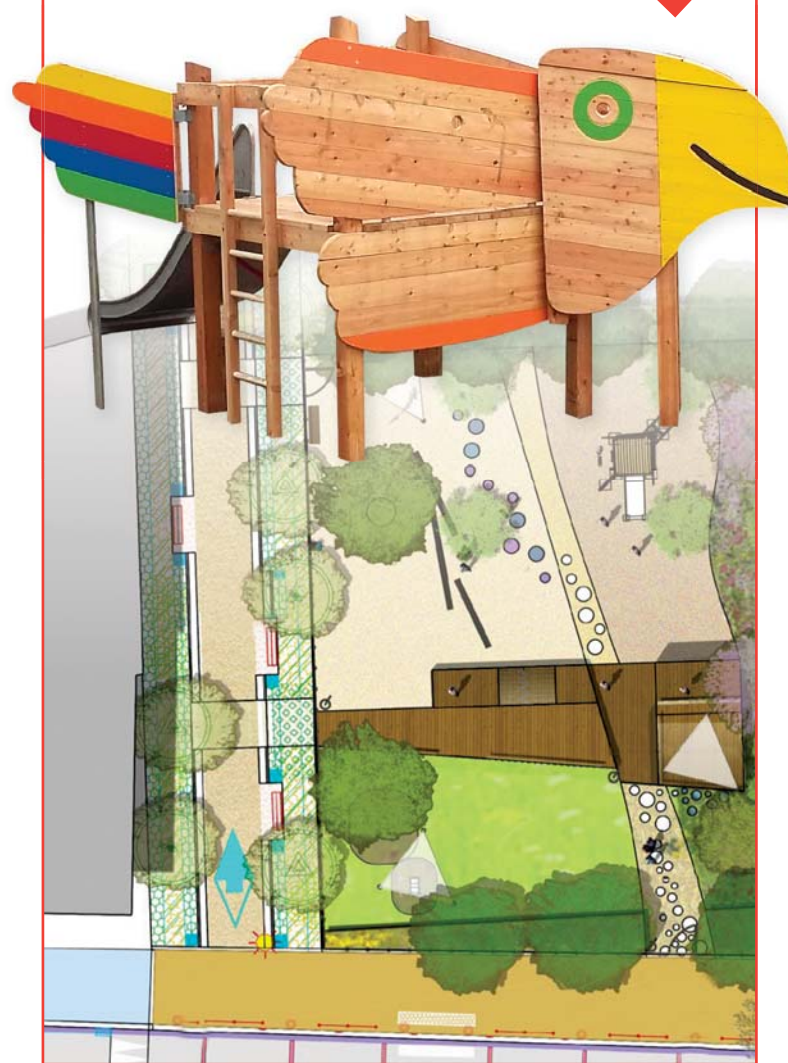


## Et bientôt...

### ...Le SQUARE des Trembles pour les plus petits !

À l'été 2018, en face du Jardin, le square, équipé de jeux d'enfants pour les 2-4 ans et les 5-8 ans ouvrira au public, achevant l'aménagement en cœur de Vaise Industrie.

« Le grand oiseau »  
vient de se poser sur le Parc !



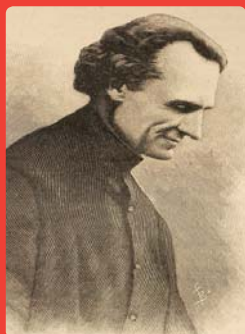


▲ Ouvriers lors d'un moment de détente au clos boulliste à Vaise

## Vivre ensemble à Vaise industrie

“ Le logement social, le sens de l'histoire ”

**Le quartier de Vaise porte des valeurs de fraternité et de solidarité solidement ancrées dans son histoire. Dès le 19<sup>ème</sup> siècle, l'engagement visionnaire des industriels lyonnais va accompagner l'émergence du logement social.**



Dans les années 1880, à l'initiative de l'abbé Camille Rambaud (1822-1902), soutenu par des donateurs anonymes et des industriels lyonnais, la « Cité de l'Industrie » ouvre à Vaise. Elle vise à pourvoir à l'accueil des démunis.

« Dans la Cité de l'abbé Rambaud, écrivait la *Revue des Deux-Mondes*, n° du 1<sup>er</sup> mai 1898, on concède gratuitement un domicile aux vieux ouvriers, sans leur enlever leur liberté, leurs relations, leur famille ; ils sont chez eux ; ils s'installent dans leur domicile avec leur métier ; en tous cas, la Cité ne les nourrit pas, c'est à eux de se débrouiller. L'abbé Rambaud a compris la nécessité de ne pas briser les liens de famille en séparant de vieux époux qui, presque toujours, ont enfants et petits-enfants ; de ne pas avilir ces pères et mères, grands-pères et grand'mères, en leur enlevant toute responsabilité, toute vie propre, toute liberté, toute suprématie sur leurs enfants, en leur enlevant leur vieux mobilier, la possibilité de recevoir encore chez eux leurs enfants, leurs vieux amis. La liberté est une si belle chose ! manger son pain à soi, chez soi, c'est si bon ! »

▲ Nécrologie de l'Abbé Camille Rambaud (extrait : *Semaine religieuse du Diocèse*)

En cette fin du 19<sup>ème</sup> siècle, la bande à Aynard (un regroupement de patrons lyonnais emmené par le banquier Édouard Aynard) s'engage sur la question du logement ouvrier, en veillant à une grande indépendance à l'égard de l'Église et de l'État.

L'industriel Félix Mangini, à qui une rue de Vaise Industrie rend hommage, est l'une des figures de cet engagement philanthropique du catholicisme libéral lyonnais. Il fonde en 1888, aux côtés d'Édouard Aynard et Jules Gillet, la Société Anonyme de Logements Economiques dont le but est de construire des habitations salubres à loyers

modérés pour les familles modestes. Sa formule est originale et son succès rapide. Au début du 20<sup>ème</sup> siècle, la société a construit 130 maisons, soit 1 500 nouveaux logements permettant l'hébergement décent de 8 000 personnes. Cette initiative est citée comme l'une des toutes premières expériences de logement de masse, luttant contre le préjugé d'insolvabilité des ouvriers.

Membre du même mouvement, Laurent Bonnevey créera l'OPAC du Rhône en 1920. Après la guerre, à Lyon comme partout en France, les sociétés HLM prendront leur essor, assurant le logement des ouvriers œuvrant à la reconstruction, puis à l'industrialisation du pays ■

“ En 1880 la Cité de l'industrie ouvre à Vaise ”



▲ Un bâtiment actuel de la Cité Rambaud

## Vaise Industrie, un quartier fort d'initiatives solidaires

Dans l'arrondissement et dans le quartier, de nombreuses structures et associations innovent en faveur de la solidarité et du lien social.

Le centre social Saint Rambert propose tout au long de l'année de nombreux ateliers et activités pour les habitants du quartier (ateliers sociolinguistiques, ateliers de cuisine, sorties familiales...) et un accompagnement social.

Le centre social & culturel Pierrette Augier, dans le centre de Vaise, se mobilise également pour la qualité de vie ensemble par un accompagnement des familles, l'accueil des enfants, l'organisation d'activités de loisirs, culturelles et sportives, un soutien aux projets citoyens...

L'église Saint-Camille, située rue des Docks, accueille une épicerie solidaire, à l'initiative de l'association caritative Saint-Vincent de Paul et en partenariat avec la banque alimentaire et la maison du Rhône. 22 membres et 12 bénévoles assurent l'approvisionnement, l'accueil et du conseil pour les personnes en difficulté.

L'association REED, association intermédiaire d'insertion sociale et solidaire Rhône Emplois Et Développement, créée il y a 26 ans à Vaise, met tout son savoir-faire, en partenariat avec les partenaires publics et privés, pour aider à l'insertion et au retour à l'emploi des personnes en difficultés ■

Des initiatives innovantes et solidaires sont à retrouver sur : <http://www.lyon-metropole-solidaire.org>

# "Un quartier mixte et équilibré"



**1** SPIRIT « Jardins de Saône » 175 logements - Architectes : Dumétier et Plan B  
133 logements en accession libre dont 10 logements conçus pour favoriser le maintien à domicile des personnes âgées, 42 logements à vocation sociale développés avec Cité Nouvelle.



**2** CITE NOUVELLE - Architecte : Arto - 29 logements à vocation sociale, 1 crèche.



**3** RHONE SAÔNE HABITAT « L'Amiral » - Architecte : Arbor et sens  
88 logements dédiés à l'accession et au locatif social



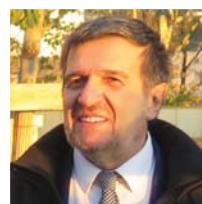
**4** DIAGONALE « Le Quai Florentin » - Architectes : Arto et Gauthier Conquet  
159 logements dont 40 pour Grand Lyon Habitat (logement social)



**5** SIER - Architectes : Thierry Roche et BAMAA  
205 logements dont 50 en logement social (SCIC Habitat) et 50 en location intermédiaire

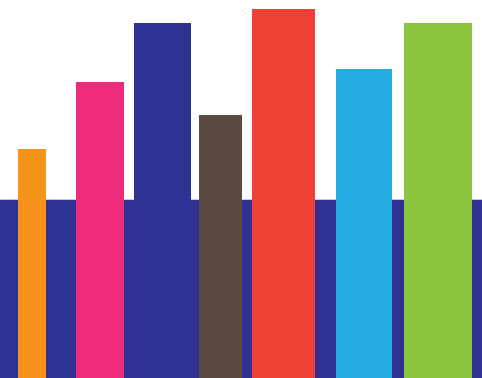
Le projet du quartier de l'Industrie nord compte **720** logements, construits ou en cours de construction. **60%** des logements sont proposés en accession libre, **25%** sont des logements sociaux en location et **15%** sont réservés à l'accession sociale.

Sur l'ensemble de la métropole, l'objectif est de construire entre 8 000 et 9 000 nouveaux logements annuels pour faire face à la forte attractivité résidentielle. En cohérence avec le plan habitat et logement mis en œuvre au sein de la Métropole de Lyon, Vaise Industrie se veut un quartier ouvert à tous, fort d'une offre de logements adaptée à la situation de chacun et ce, grâce à des programmes mixtes intégrant chacun une palette de logements diversifiés. Ainsi, dans ce nouveau quartier, chacun, selon sa situation de famille, ses aspirations, ses ressources... trouve, à Vaise Industrie, un cadre de vie accueillant et apaisé. L'ensemble des outils ouvrant l'accès au logement est déployé : plan 3A (dispositif métropolitain d'accession à prix abordable pour les ménages à revenus modestes et moyens) ; PLA1 : prêt locatif aidé d'intégration ; PLUS : prêt locatif à usage social ... Un protocole de partenariat avec CDC Habitat (anciennement SNI) a été signé en 2016, pour la production de nouveaux logements locatifs intermédiaires (dont 50 sur le programme SIER).



**Bernard BOCHARD**  
Maire de Lyon 9<sup>ème</sup>

"... Je veux poursuivre les grandes politiques initiées à la fin des années 1990, à l'instar de celles conduites dans la ville et la métropole, en faveur du développement économique, social et solidaire. Construire à l'échelle humaine, c'est engager notre arrondissement dans le développement durable. Il faut également continuer à agir sur la mixité, sur l'équilibre en poursuivant ce qui a été initié."





## EXPO PHOTO au jardin des Trembles

Un regard vibrant sur la Saône

Photo issue de la série  
«Vibrations aquatiques» © Yvan Carlot

### De Renée et Yvan CARLOT

Le Jardin des Trembles accueille actuellement et jusqu'au 28 février 2018 une installation photographique de Renée et Yvan CARLOT, orchestrée par le Groupe SERL pour célébrer l'ouverture du jardin : une représentation poétique et sensible de l'environnement naturel exceptionnel de Vaise Industrie, entre Balmes et Berges de Saône. Elle prolonge l'exposition présentée à la Mairie du 9<sup>ème</sup> sur le thème de la « Ville au fil de l'eau » lors des Journées du Patrimoine.

La première série, rue Mangini, a pour titre «Rond de nature». Elle explore la forme ronde, très largement présente dans la nature, en particulier dans la forme de la feuille du peuplier tremble, et également largement utilisée dans l'aménagement du jardin (fontaine, sièges, pavage de l'allée traversante). Cette série d'images, traitée de façon didactique figurative et accessible au plus grand nombre de regardeur, fait face aux immeubles d'habitations et au futur square de jeux en cours d'achèvement.

La seconde série quai Sédallian, a pour titre «Vibrations aquatiques» et met en scène les reflets et les jeux de lumière sur la surface mouvante de l'eau. Cette série est plus personnelle, moins figurative, plus proche du ressenti du photographe Yvan CARLOT ; en particulier, lorsque le sillage du bateau déforme les reflets de la berge. En lien direct avec la Saône toute proche, ces images sont en quelque sorte son prolongement vers le jardin. Sensible au travail du peintre impressionniste Claude Monet, notamment son tableau exposé au Musée des Beaux-Arts de Lyon, «La Tamise à Charring Cross» 1903, Yvan CARLOT espère que ces images créent cette vibration, offerte aux passagers des bus ou des voitures qui circulent sur le quai.



Yvan CARLOT,  
le photographe  
amoureux et engagé  
du Val de Saône.

Agrégé de géographie, photographe, pédagogue... Yvan CARLOT met toutes ses compétences et sa passion au service de la découverte, de la connaissance et de la valorisation des richesses du Val de Saône : expositions, études et ouvrages, péniche pédagogique, jeu éducatif... tous les moyens sont les bons pour sensibiliser le public et les décideurs aux enjeux de ce précieux site naturel.

Photo issue de la série «Rond de nature» © Yvan Carlot



#### Zac Vaise Industrie

#### Équipe projet maîtrise d'ouvrage aménagement :

**Grand Lyon :** Direction de l'aménagement

Chef de projet : Isabelle COULLOMB

**Ville de Lyon :** Laurence LÉVÊQUE

**Groupe SERL :** Sonia HITIER, Benoît RAVIER

.....

#### contact :

Benoît RAVIER - Chef de projet SERL

04 72 61 50 66

mail : b.ravier@serl.fr

Lettre d'infos téléchargeable sur [www.serl.fr](http://www.serl.fr)